

Historique

Reyniès fut de tous temps une bourgade rurale à forte vocation agricole grâce aux riches terres alluvionnaires de la vallée du Tarn. Le village est implanté sur les rives de cette stratégique voie de communication navigable entre Albi et Bordeaux et sa proximité avec Montauban (à peine 10 km) a toujours garanti sa subsistance.

De nos jours, Reyniès offre de nombreuses possibilités de loisirs, notamment grâce à ses coteaux dont les 355 hectares de bois sont protégés et classés en ZNIEFF, permettant la pratique de nombreuses activités comme la randonnée, le trail, le VTT ou encore le parapente.



REYNIÈS - Entrée du Village

Une crue meurtrière

Village riverain du Tarn, Reyniès a dû s'accommoder des imprévisibles et parfois terribles crues de la rivière, voir les mesures sur la pile du pont.

La plus haute (+ 13 mètres de l'étiage) et donc la plus meurtrière fut la grande crue de 1930 qui fit 14 morts, des dizaines de blessés et près de 30 maisons détruites par une vague scélérate de plus de 3 mètres qui détruisit pratiquement tout le village sur son passage.

Reyniès 1930

Un village du XXe siècle

La Renaissance

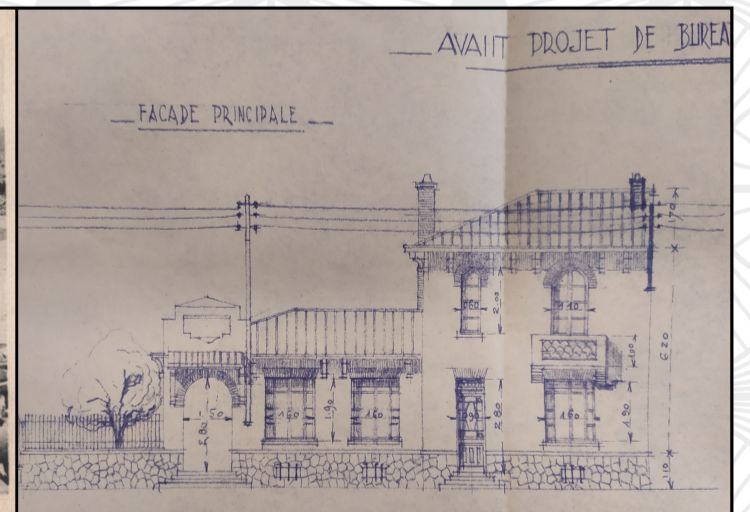
Le village fut marqué par la volonté farouche des survivants de s'enraciner sur les berges du Tarn. Reyniès vaudra être reconstruit sur son emplacement historique du XVIIIe siècle.

Au terme de trois ans de reconstruction, Reyniès livre en 1933 son nouveau visage. De solides maisons faites de béton et de pierre affichent leurs façades Art Déco, style résolument tourné vers la modernité, privilégiant lignes droites et formes géométriques, mais néanmoins empreint de toute la fantaisie caractéristique de l'art des "années folles".

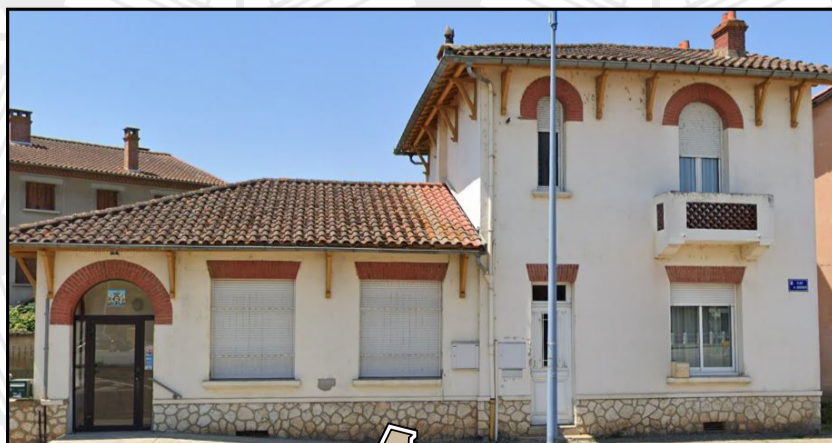


Les Grandes Inondations du Midi (1930)

3. Reyniès - Carrefour des rues Général-de-Gondrecourt et route de Montauban - Edit. J. Bouzin, Toulouse



L'exemple parfait pour démontrer cette renaissance est le bureau de poste.



Empreintes du passé

Le village est doté d'un intéressant patrimoine ancien avec son château, son église, ses pigeonniers, son pont de briques, ses sources, lavoirs et chemin de halage.

Mais la particularité de Reyniès réside surtout dans son important patrimoine architectural de style ART DECO construit après les terribles inondations de mars 1930

