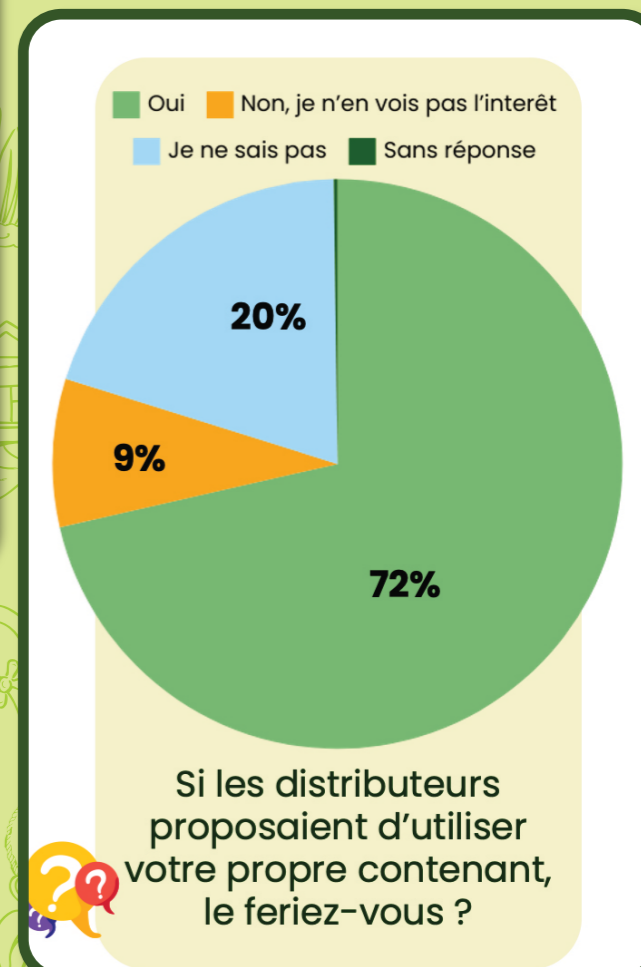
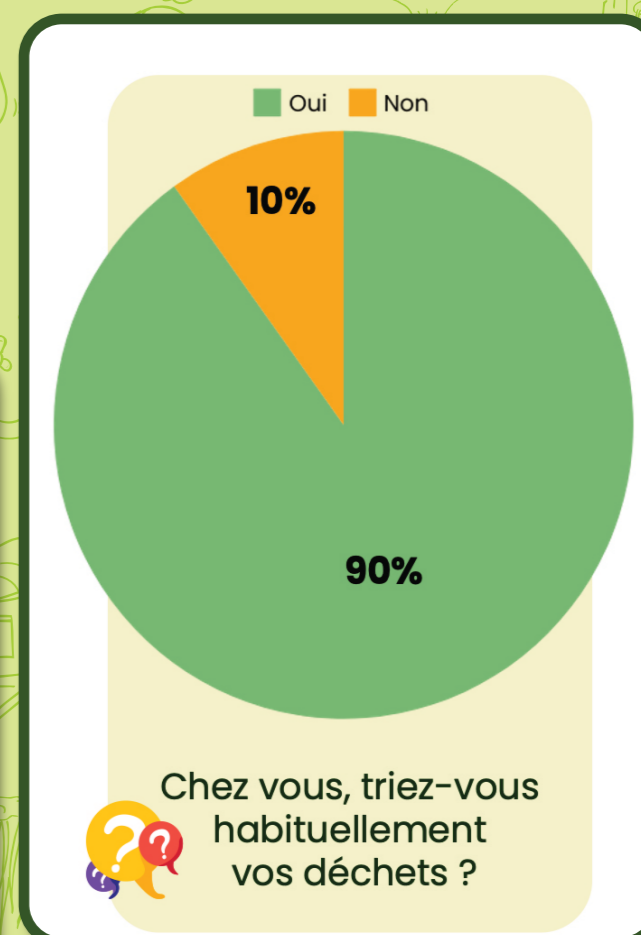
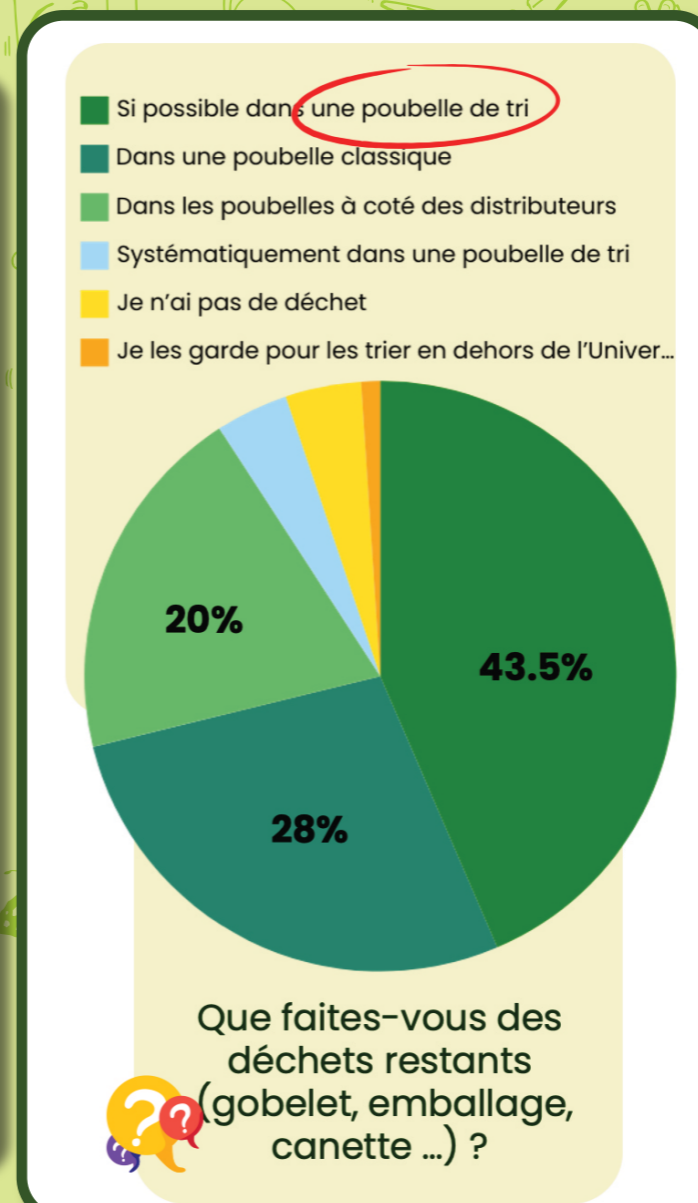
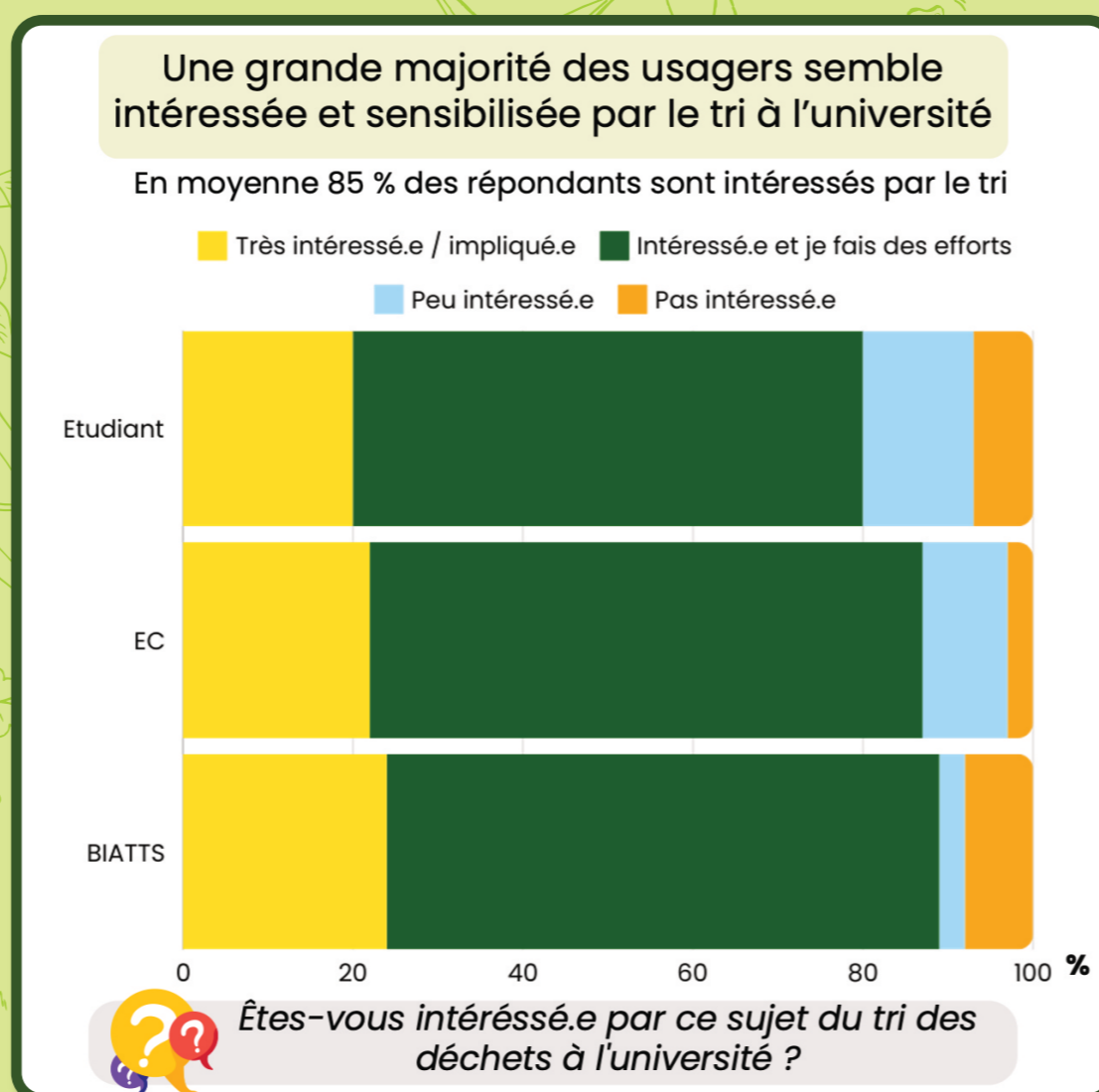


Résultats : constats

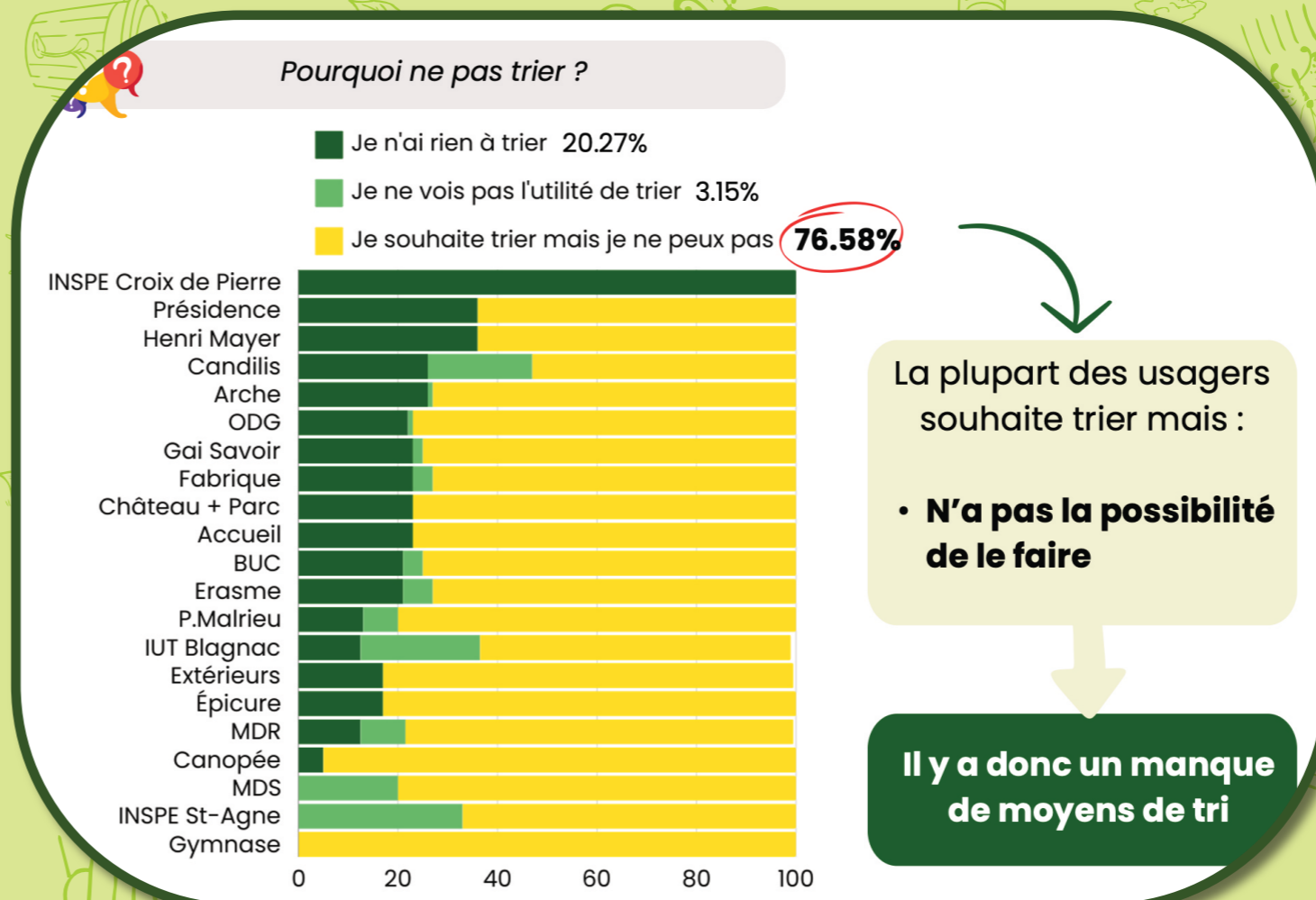
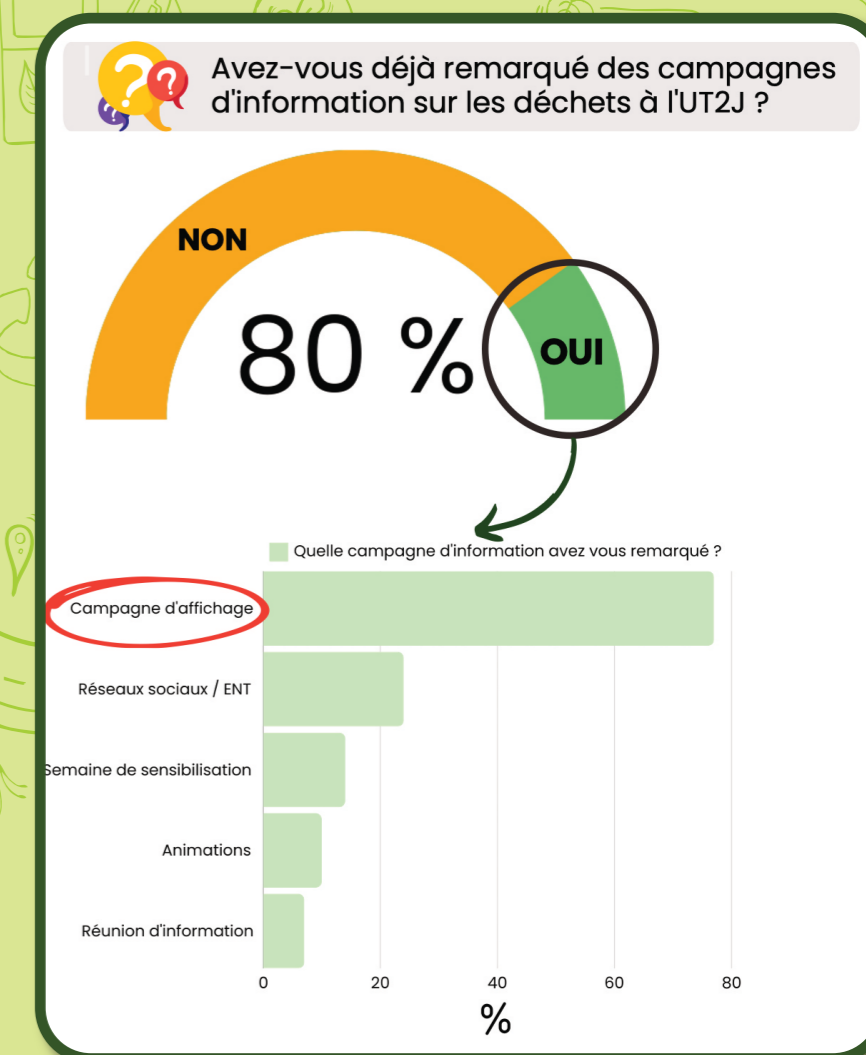
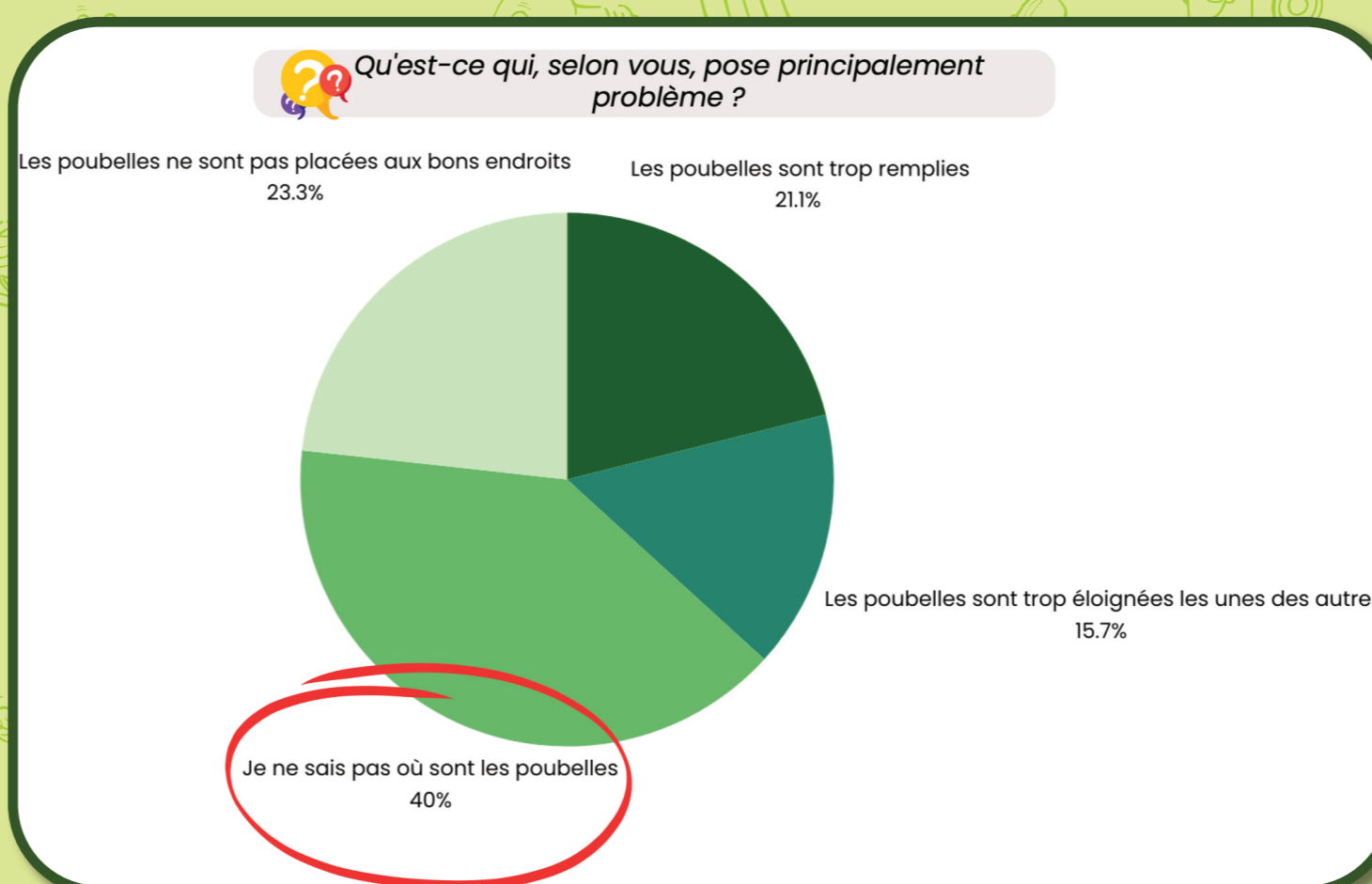
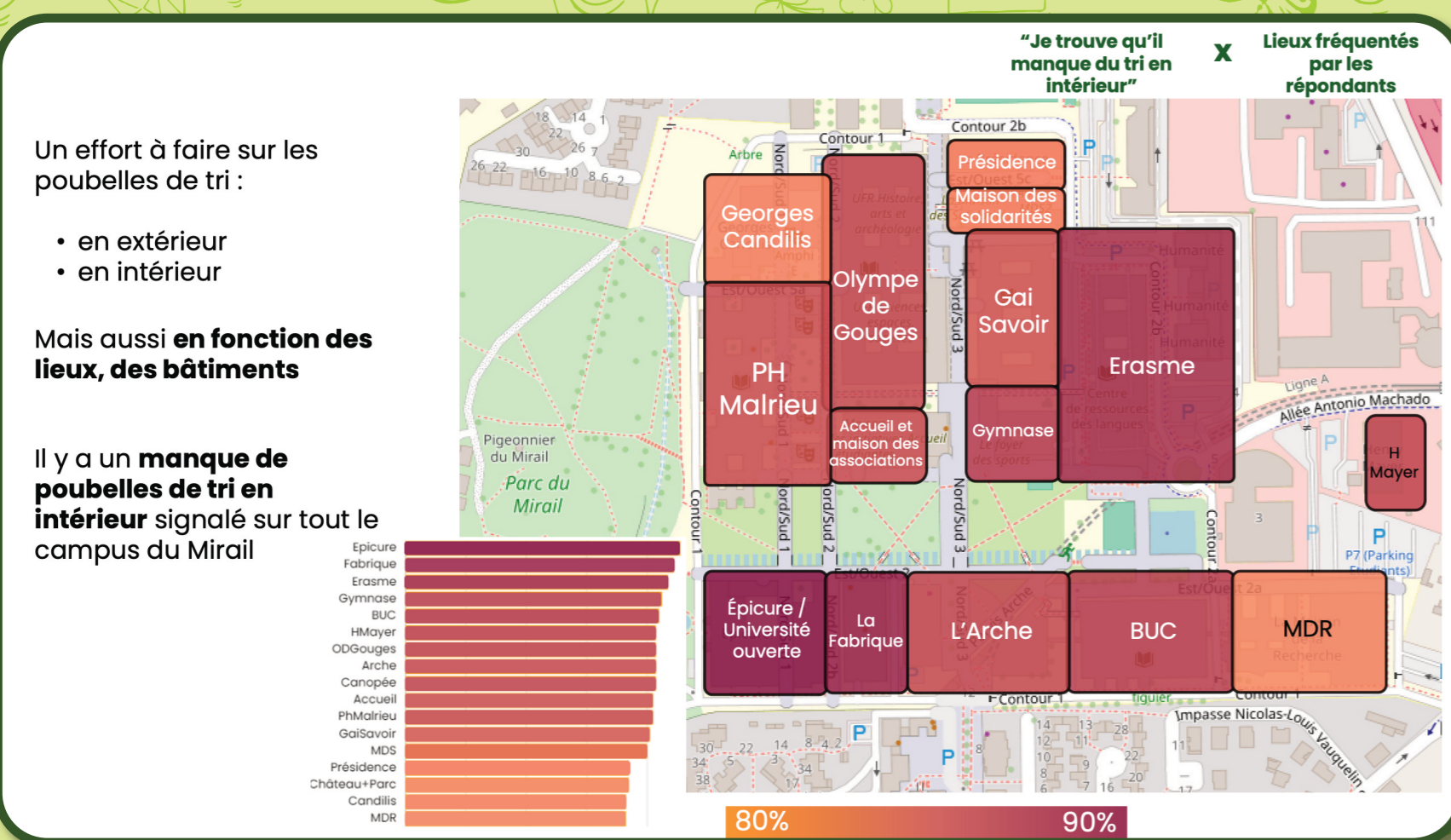
Un contexte favorable

- Un public volontaire
- Un objectif de diminution de la production de déchets fixé par l'université
- Un réseau d'acteurs du recyclage



Des freins à lever

- La masse des usagers et la taille des campus
- Un défaut de sensibilisation, un manque de communication efficace sur les dispositifs et les actions



Des leviers existants

- L'exemplarité des petits campus
- Des expérimentations à poursuivre, voire à renforcer
- Des relais possibles (foyers, associations, partenariats..)

INSPE : Tri, Compostage des déchets alimentaires
ENSAV / BEM / UTL : Recyclage des décors, Tri
IUT blagnac : Coopération efficace avec les services de la ville
Campus Mirail : Le Tri sera Top, Foyers, CROUS, Foodtrucks...



INSPE : distributeur de boissons sans gobelet



Foyer EtouPsy



Bibliothèque centrale